



Massivträvillan

VILLAMODELLER

Det hållbara valet för framtidens boende

VI ÄR MED DIG FRÅN IDÉSTADIE TILL INFLYTT



GENOMTÄNKTA
VILLAMODELLER

ARKITEKTRITADE
UNIKA VILLOR

Vi ritar, planerar & bygger energieffektiva och miljövänliga villor med obegränsad flexibilitet.



Välkommen till Massivträvillan

Vårt koncept för att göra det enklare för dig att uppföra ett hållbart hem.

Vi är övertygade om att trä, med sin unika kombination av egenskaper, är nyckeln till framtidens byggteknik. Genom att erbjuda möjligheten att bo i ett massivträhus strävar vi efter att göra denna vision till verklighet för fler.

Oavsett om du drömmer om ett modernt och stilrent massivträhus eller en mer traditionell design, finns vårt team här för att stödja dig genom hela processen. Vi tror på att skapa en trygg och smidig byggupplevelse för våra kunder, där varje steg är väl genomtänkt och anpassat efter dina behov och önskemål.



Läs mer på:
www.massivträvillan.se



Eller skanna
QR-koden

Från idé till inflytt i ditt drömhushus

Många delar drömmen om att bygga sitt eget hus och få välja utseende och material. Här går vi igenom de olika stegen i processen att förverkliga den drömmen.

1. Planering och budget

Första steget innebär att ni börjar fundera över hur ert drömhushus ser ut. Vilka önskemål har ni och vad är er budget? Det kan vara klokt att samarbeta med er bank för att skapa en kalkyl för ert husprojekt.

2. Hitta tomt

Andra steget är att bestämma var ni vill bo geografiskt. Vad har er tilltänkta tomt för förutsättningar? Finns det en detaljplan som styr utformningen på huset? Tomtens förutsättningar och eventuell detaljplan påverkar utformningen av ert framtida hus. Detaljplanen styr ofta hur stort och hur högt du får bygga, men kan även innehålla bestämmelse för färg på fasad och tak. Allt detta kan självklart vi på Massivträvillan vara behjälpliga med att reda ut.

3. Välja husmodell

När ni har klargjort förutsättningarna för utformningen är det dags att välja en husmodell. Vilka specifika behov har ni? Vilken stil och design har ni tänkt er? Alla våra husmodeller kan anpassas och modifieras för att passa era önskemål och behov när det gäller design och uttryck. Självklart finns även möjligheten att välja en helt skräddarsydd villa.

4. Planlösning

Vi på Massivträvillan hjälper er att anpassa planlösningen så att den passar era behov. Våra husmodellens planlösningar är flexibla och kan anpassas för att uppfylla era specifika krav och önskemål.

5. Entreprenadform

Att bygga med Massivträvillan innebär total flexibilitet. Vi hjälper er i den utsträckning ni önskar och erbjuder allt från nyckelfärdiga lösningar till att endast leverera stommen för ert husprojekt.

6. Avtal

Innan beställning av stommen skriver vi ett avtal där alla överenskomna detaljer tydligt framgår. Det inkluderar formen av entreprenad, priset, tidsplanen och andra specifika detaljer som vi kommit överens om.

7. Bygglovsprocess

För att kunna påbörja byggnationen av ert hus krävs ett bygglov, som vi ansöker om åt er, hos den kommun där er tomt är belägen. Ansökan om bygglov inkluderar inlämning av bygglovshandlingar, vilket innefattar bland annat ritningar som visar husets utformning och placering på tomten.

8. Val av interiör

Att göra interiöra val innebär att ni bestämmer ytskikt på golv och väggar samt väljer inredning för badrum och kök med mera. Det är nu ni skapar känslan inne i ert nya hem.

10. Byggstart

När kommunen beviljat bygglov kan arbetet på tomten påbörjas. Det inkluderar mark- och anläggningsarbete samt grundläggning. Därefter monteras stommen och byggnationen fortsätter enligt plan.

11. Besiktning

Innan ni kan flytta in i ert nya hus genomförs en kontrollbesiktning och en slutbesiktning. Dessa utförs av en certifierad och opartisk besiktningsman.

12. Flytta in

Efter slutsamråd med kommunen, där eventuella sista detaljer avhandlas, överlämnas nycklarna till ert nya hus. Nu är det dags för er att flytta in och börja njuta av er nya massivträvilla.



Här kombineras stil och funktion på ett enastående sätt.

Villa Duvfjäll

Välkommen till Villa Duvfjäll - en ljus och öppen villa i modern stil. De utskjutande taken och väggarna skapar inte bara ett unikt uttryck utan även en mysig och vindskyddad utomhusmiljö att njuta av. Stora fönsterpartier släpper in generösa mängder naturligt solljus i både kök och vardagsrum, vilket ger en härlig atmosfär att trivas i.

FAKTA VILLA DUVFJÄLL

Hustyp: **1-plansvilla**
Antal rum: **4-5**
Antal sovrum: **2-4**
Boyta: **133 m²**
Byggarea: **179 m²**
Takutformning: **Pulpettak**
Taklutning: **3°**
Nockhöjd: **4 m**

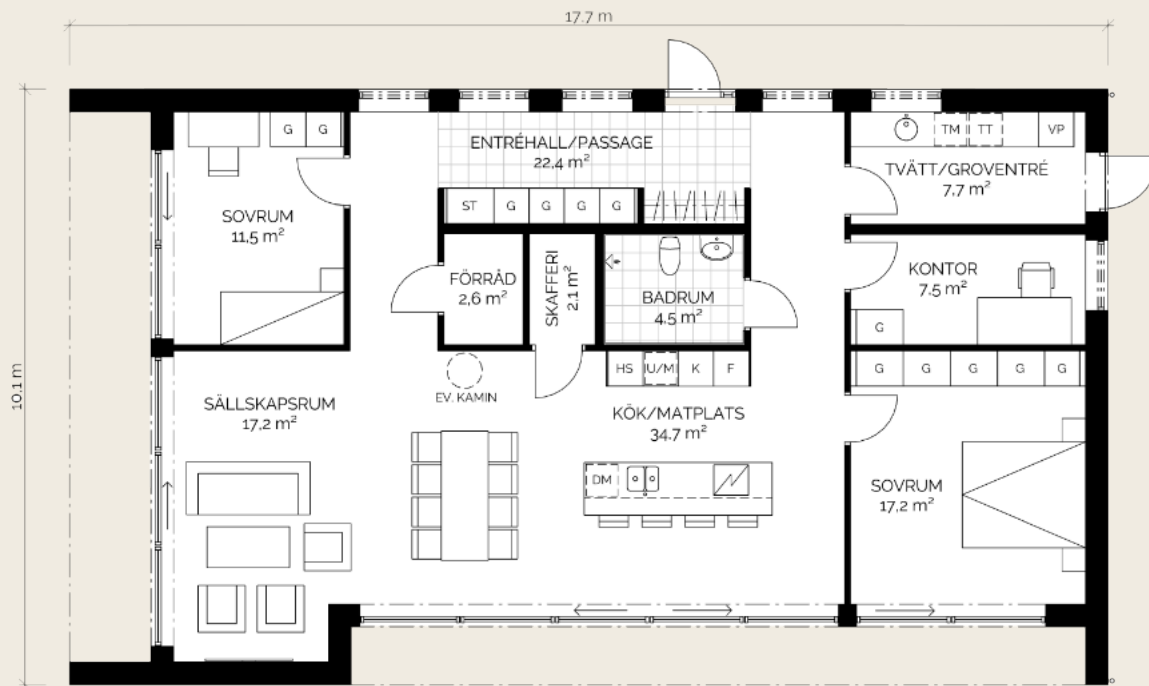


Läs mer om Villa Duvfjäll på:
www.massivträvillan.se/villa-duvfjall



VILLA DUVFJÄLL

PLANLÖSNING



FASAD





Välj Villa Brofjäll med loft för att ge plats åt ytterligare sovrum och ett extra allrum.

Villa Brofjäll

Villa Brofjäll är ett enplanshus med härliga sociala ytor för umgänge och gemenskap.

Villan har en ljus och öppen planlösning mellan kök och allrum, med öppet upp till nock. I den andra delen av huset ligger två sovrum, badrum samt klädvärd.

Villa Brofjäll går att få med en loftlösning som skapar ytterligare 1-2 sovrum samt ett extra allrum.

FAKTA VILLA BROFJÄLL

Hustyp: **1-1,5-plansvilla**

Antal rum: **3-6**

Antal sovrum: **2-4**

Boyta: **93 m² (+ 30 m² med loft)**

Byggarea: **109 m²**

Takutformning: **Sadeltak**

Taklutning: **42°**

Nockhöjd: **6,9 m**

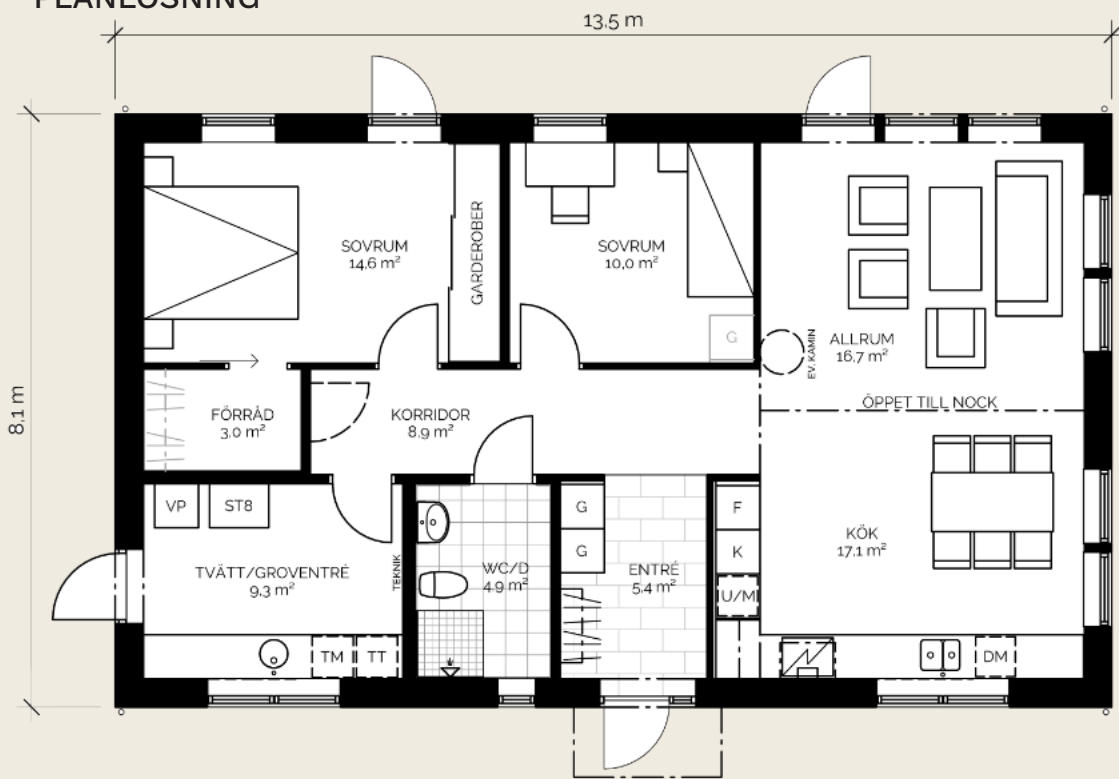


Läs mer om Villa Brofjäll på:
www.massivträvillan.se/villa-brofjall



VILLA BROFJÄLL

PLANLÖSNING



FASAD





Massivträvillan



Vår populära 1,5-plansvilla, med klassisk och tidlös design.

Villa Sötorp

När du kliver in genom ytterdörren på Villa Sötorp får du genast en härlig känsla av ljus och rymd. Entréplanet erbjuder en öppen planlösning mellan kök, vardagsrum och matsal. Det finns många fördelar med ett 1,5-planshus, bland annat har du en större boyta utan att ta för stor yta från tomten. Villa Sötorp erbjuder gott om plats för hela familjen!

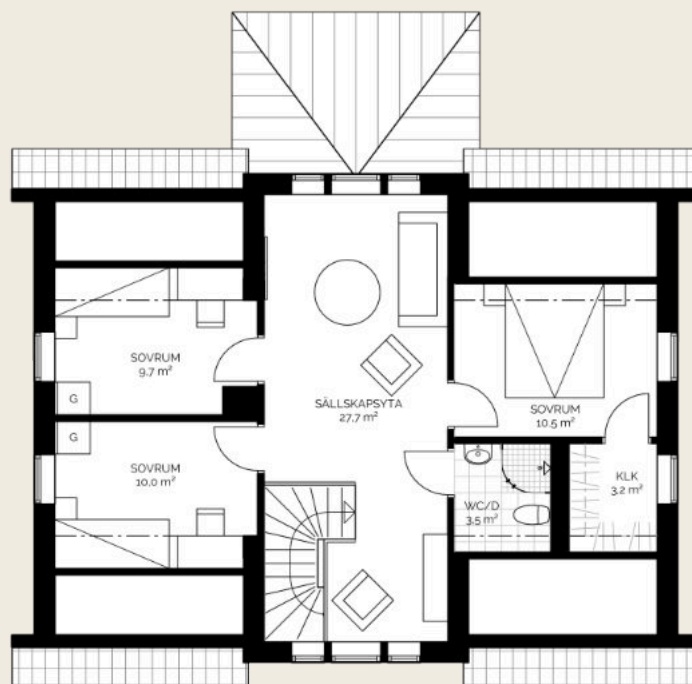
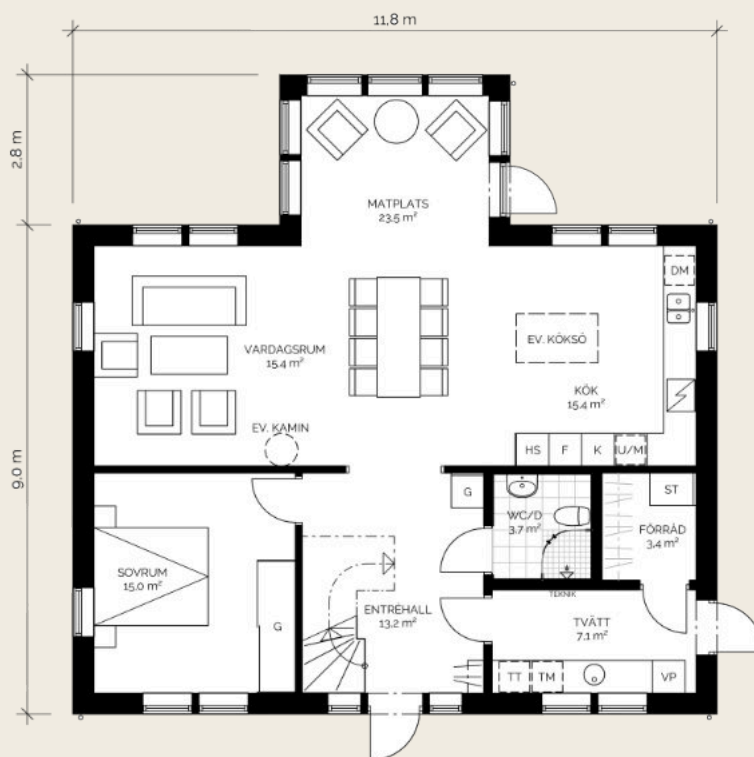
FAKTA VILLA SÖTORP

Hustyp: **1,5-plansvilla**
Antal rum: **6**
Antal sovrum: **4**
Boyta: **169 m²**
Byggarea: **118 m²**
Takutformning: **Sadeltak**
Taklutning: **35°**
Nockhöjd: **7,4 m**



Läs mer om Villa Sötorp på:
www.massivträvillan.se/villa-sotorp

PLANLÖSNING



FASAD





Ett modernt enplanshus med gott om utrymmen för social samvaro.

Villa Mellberg

Villa Mellberg är ett praktiskt planerat och modernt enplanshus med ljus och öppen planlösning.

Det generösa tilltaget av fönster ger villan ett härligt och naturligt ljus, vilket enligt vår mening passar extra bra för dig som väljer att visa mycket interiört massivträ.

FAKTA VILLA MELLBERG

Hustyp: **1-plansvilla**

Antal rum: **4**

Antal sovrum: **2-3**

Boyta: **146 m²**

Byggarea: **172 m²**

Takutformning: **Pulpettak**

Taklutning: **3°**

Nockhöjd: **4 m**

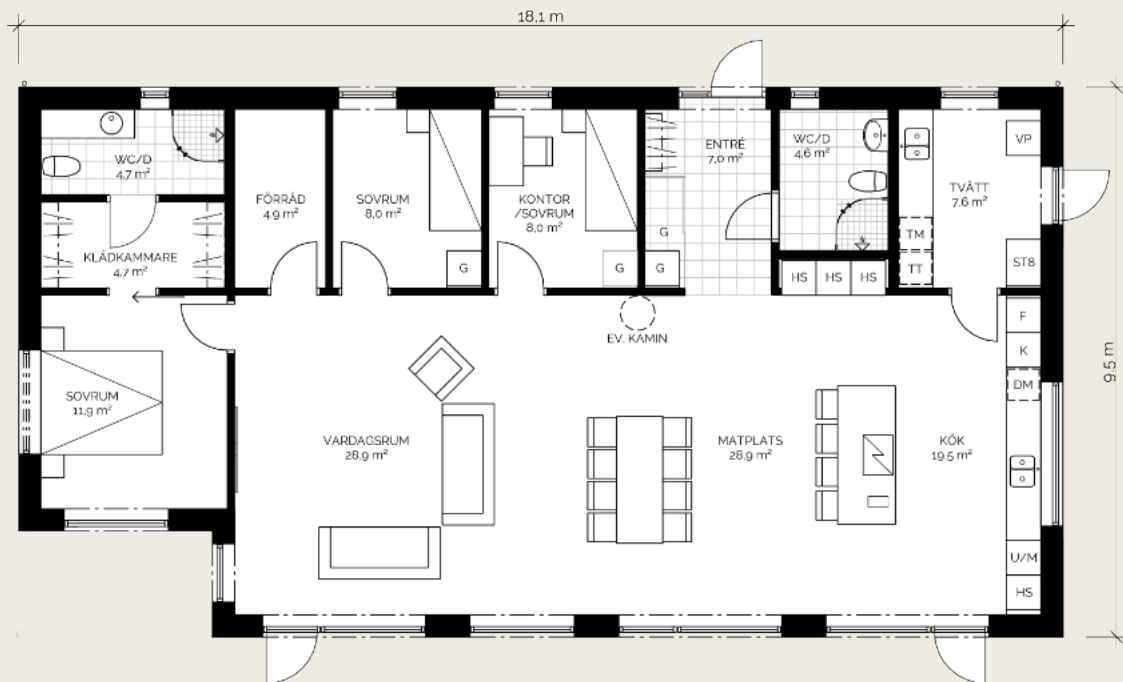


Läs mer om Villa Mellberg på:
www.massivträvillan.se/villa-mellberg



VILLA MELLBERG

PLANLÖSNING



FASAD





En smart planerad villa med enorm flexibilitet.

Villa Bovik

Villa Bovik är en ganska liten men mycket smart planerad villamodell. En av fördelarna med Villa Bovik är att den är mycket flexibel och anpassningsbar. Du kan till exempel välja att ha ett loft och göra Villa Bovik till ett 1,5-planshus. Du kan också välja fler eller färre sovrum. Möjligheterna är oändliga och vi anpassar ritningarna utefter era behov och önskemål.

FAKTA VILLA BOVIK

Hustyp: **1-1,5-plansvilla**
Antal rum: **4-7**
Antal sovrum: **3-5**
Boyta: **119 m² (+ 30 m² med loft)**
Byggarea: **138 m²**
Takutformning: **Sadeltak**
Taklutning: **40°**
Nockhöjd: **6,9 m**

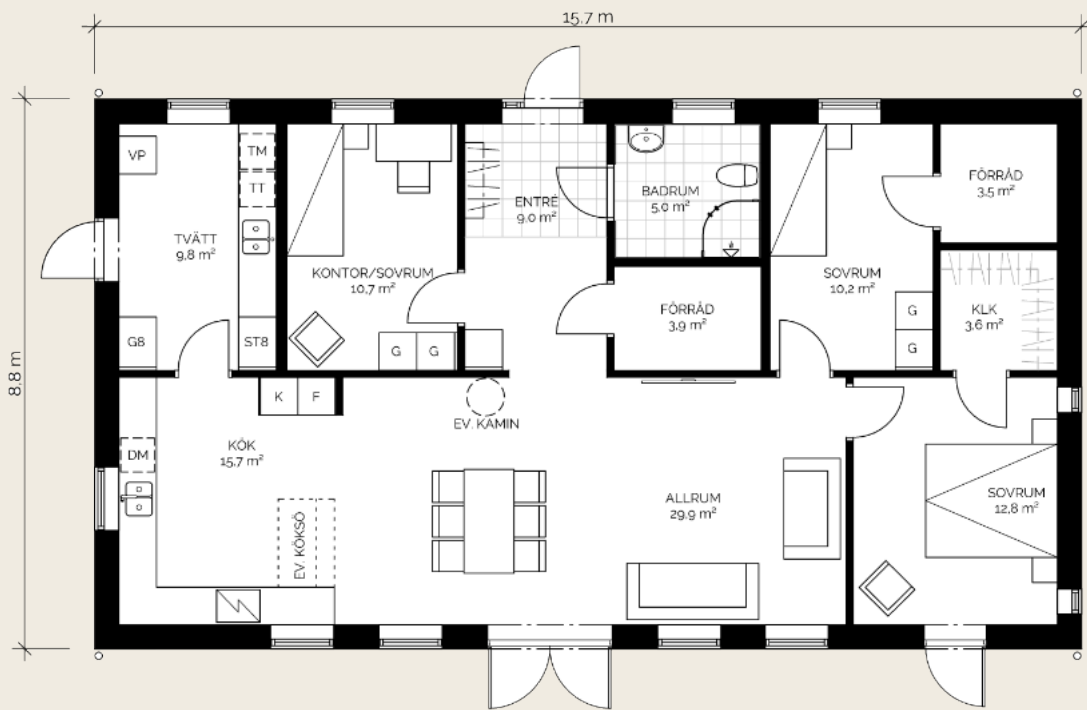


Läs mer om Villa Bovik på:
www.massivträvillan.se/villa-bovik



VILLA BOVIK

PLANLÖSNING



FASAD





Massivträvillan



Utsida och insida smälter samman och naturen känns nära inpå.

Villa Svaneberg

Upplev modern elegans och öppenhet med Villa Svaneberg, en 2-plansvilla där gränsen mellan ute och inne suddas ut genom imponerande stora glaspartier! Med generösa ytor erbjuder denna villa gott om plats för hela familjen. Planlösningen inkluderar tre sovrum, men det är enkelt att omforma och anpassa utrymme för att passa just dina behov.

FAKTA VILLA SVANEBERG

Hustyp: **2-plansvilla**

Antal rum: **5**

Antal sovrum: **3**

Boyta: **141 m²**

Byggarea: **104 m²**

Takutformning: **Pulpettak**

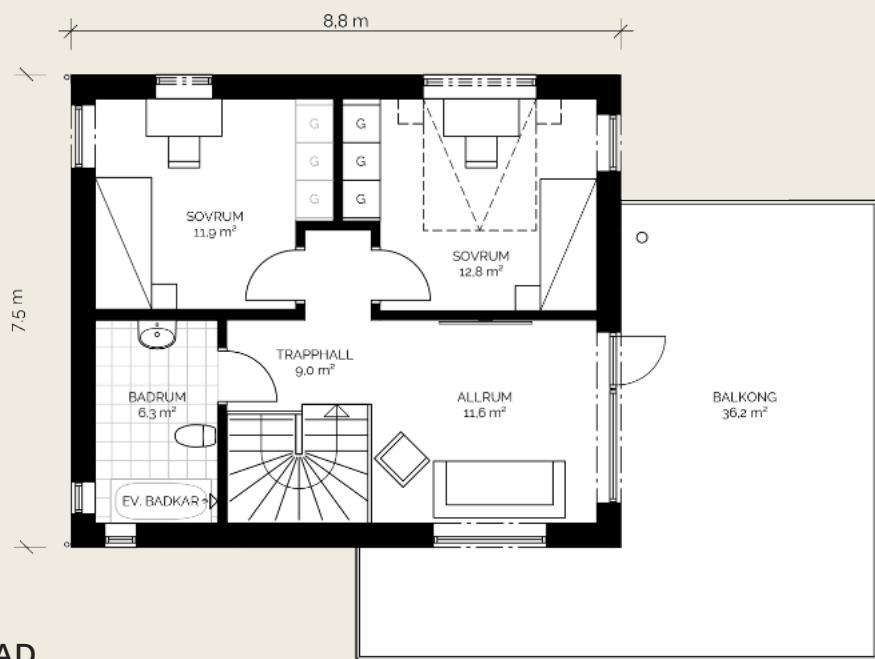
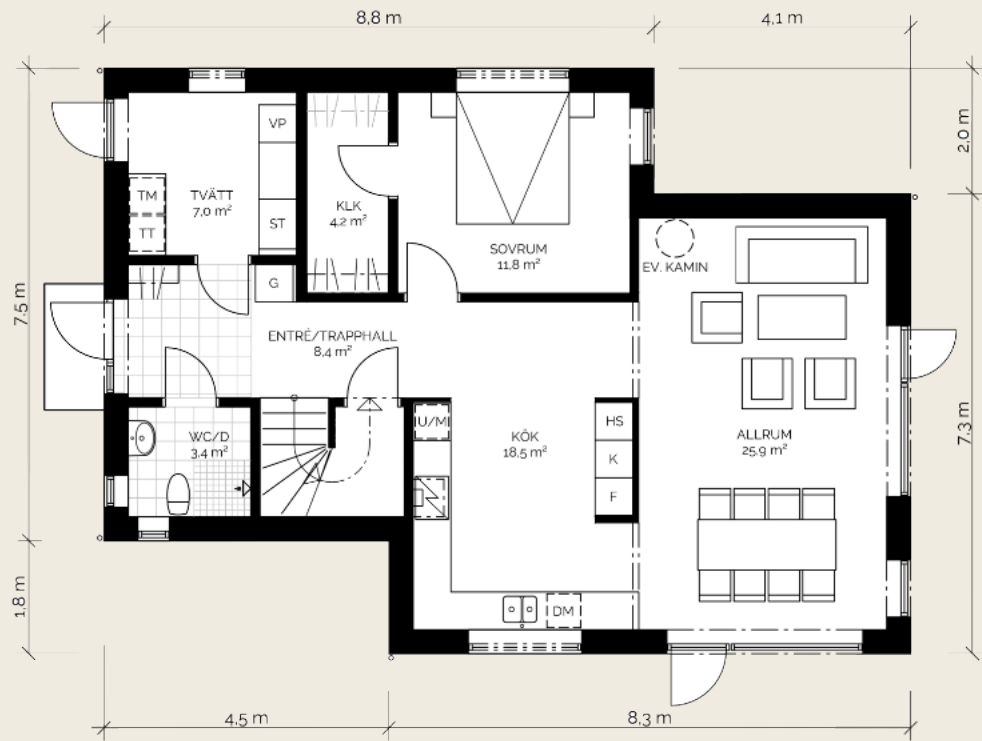
Taklutning: **2°**

Nockhöjd: **6,6 m**



Läs mer om Villa Svaneberg på:
www.massivträvillan.se/villa-svaneberg

PLANLÖSNING



FASAD





Massivträvillan



Ett perfekt val för dig som söker ett funktionellt boende.

Villa Ekelund

Upptäck vår Villa Ekelund - en kompakt och smart planerad villa som trots sin storlek är optimalt designad för att möta alla dina behov. Köket och vardags-rummet är elegant kombinerade och badar i naturligt ljus med tillgång till altandörren. I ena sidan av villan finner du sovrumsdelen, där det största sovrummet är utrustat med en klädkammare samt en dörr som leder ut till altanen.

FAKTA VILLA EKELUND

Hustyp: **1-plansvilla**

Antal rum: **4**

Antal sovrum: **2-3**

Boyta: **85 m²**

Byggarea: **99 m²**

Takutformning: **Sadeltak**

Taklutning: **30°**

Nockhöjd: **5 m**

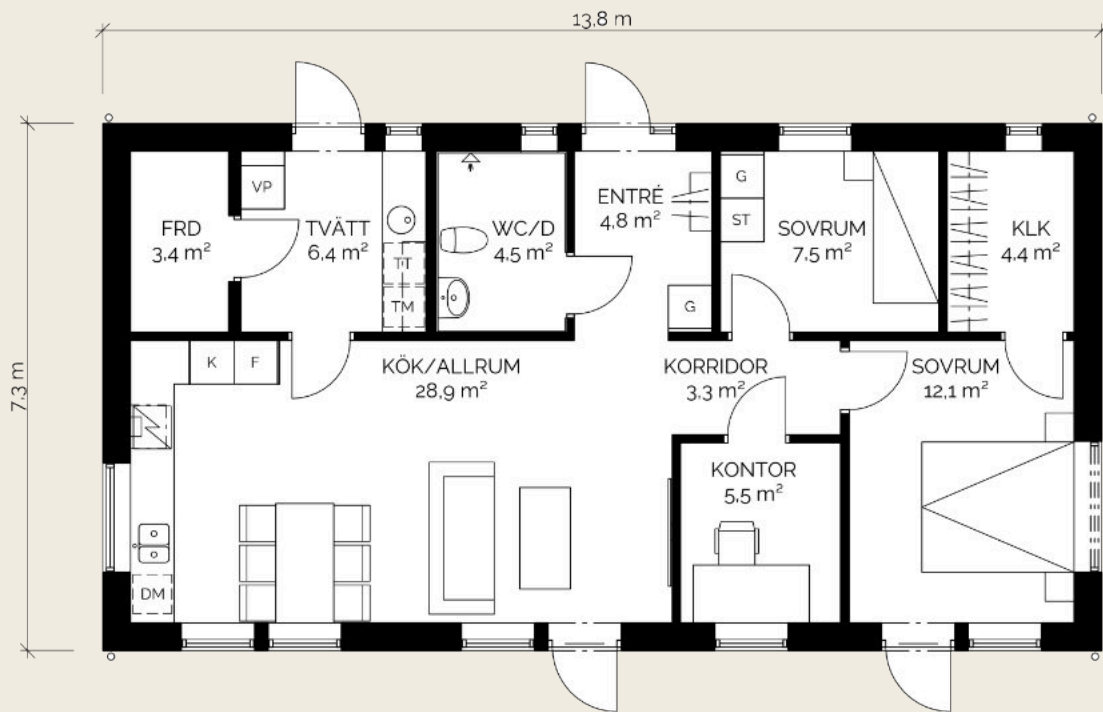


Läs mer om Villa Ekelund på:
www.massivträvillan.se/villa-ekelund



VILLA EKELUND

PLANLÖSNING



FASAD





Massivträ

Upptäck fördelarna med massivträ – det moderna byggmaterialet som revolutionerar branschen!

Massivträ, även känt som korslimmat (KL)-trä eller CLT, är den perfekta lösningen för ditt nästa byggprojekt. Det är, enkelt förklarat, limmade brädor som läggs om vartannat, för att skapa stora trärelement och andra bärande konstruktionsdelar. De massiva elementen skapas i fabrik med stor noggrannhet och god kvalitetssäkring.

Oavsett om det är för små eller stora byggnationer, gör massivträ-tekniken det möjligt att skapa imponerande stora element enligt dina exakta ritningar. Med avancerad CNC-teknik bearbetas varje element med perfektion, inklusive håltagning för fönster, dörrar, el och VVS.

Med sin höga bärighetsförmåga och styvhet är massivträ idealiskt för bärande väggar och bjälklag och erbjuder en flexibel lösning för unik och imponerande arkitektur.

Ta steget mot framtidens byggande med massivträ!

Om oss & kontakt

Lars Nielsen startade 2010 företaget Andersson Nielsen AB och var då inriktad på att sälja hus för olika husleverantörer. Med en bakgrund som snickare, bygg- och projektledare med närmare 30 år i branschen ville han erbjuda sin kunskap och hjälpa andra att bygga, i stället för att hålla i hammaren själv.

Idag fokuserar vi på massivträkonstruktioner hos Andersson Nielsen AB. Genom ett nära samarbete med en ledande leverantör av prefabricerade flerbostadshus har vi blivit en av Sveriges största beställare av KL-trä. Denna kompetens, kombinerat med vår långa erfarenhet av att bygga för privatpersoner, har givit oss den unika möjligheten att erbjuda smarta, stilrena, miljövänliga och prisvärda massivträvillor under namnet Massivträvillan.

Lars A Nielsen

VD, Teknik, Säljare

lars@massivtravillan.se
0523-429 10
070-624 43 13

Linn Nielsen

Vice VD, Projektledare, Säljare

linn@massivtravillan.se
0523-429 11
076-843 97 33

Natalie Rångeby

Projektledare,
Träbyggnadsingenjör

natalie@massivtravillan.se
0523-429 18



Massivträvillan

Bro Prästgård 230
454 94 Brastad

info@massivtravillan.se
0523-420 80



Massivträvillan

0523- 420 80 | WWW.MASSIVTRÄVILLAN.SE | BRO PRÄSTGÅRD 230, 454 94 BRASTAD